

國立清華大學 教學大綱

創傷、失落與哀傷專題 Seminar on Trauma, Loss & Grief

週三下午 1:20~4:10

必/選修：選 課程類別：系專門 開課單位：教育心理與諮商學系
開課年級/學期(上、下)：碩博班 學分數：3 上課時數：3
先修課程：輔導原理或工商心理相關基礎課程、諮商與心理治療等
授課教師：許育光 ykhsu@mx.nthu.edu.tw 分機：73820 / 73801

課程簡介：

本課程由社區心理學與心理衛生專業工作延伸，著重於對創傷、失落與哀傷處境之身心評估與介入治療等模式進行實務之學習，並發展研究興趣；課程著重於熟習創傷/失落與哀傷等相關理論和概念、學習創傷/失落與哀傷相關心理諮商/諮詢實務，並透過體驗與實作深化各類型心理介入能力，進而探討相關創傷/失落與哀傷應用課題與推展，也培養學生能發展與創傷/失落與哀傷專業模式相關之實務建構與研究。

課程目標：

1. 熟習創傷/失落與哀傷等相關理論和概念
2. 學習創傷/失落與哀傷相關心理諮商/諮詢實務
3. 透過體驗與實作深化各類型心理介入能力
4. 探討相關創傷/失落與哀傷應用課題與推展
5. 發展創傷/失落與哀傷專業模式之實務建構與研究

課程內容：

(一) 創傷與哀傷理論架構
社會建構與創傷、哀傷議題
創傷身心復甦與心智科學

(二) 衡鑑與治療&視框建構
創傷、哀傷的評估衡鑑與研究
創傷、哀傷之介入模式評比與探討：個別處遇
創傷、哀傷之介入模式評比與探討：社區系統處遇
Culture & Recovering: viewpoints from medical anthropology and psychoanalysis.

(三) 創傷治療實務與研究
創傷身心復甦與大腦(工作坊)
創傷知情(工作坊)
司法處遇：修復式司法之創傷到復原觀點實務研討

(四) 哀傷諮商實務與研究
失落、哀傷諮商與治療：哀傷歷程與理論
失落、哀傷諮商與治療：文化、轉化與自我經驗
失落、哀傷諮商與治療：實務與應用
架構哀傷工作&衡鑑
因應、關照、情緒共舞與重建、重寫(工作坊)
重組、重新凝視、擴展系統、團體、召喚(工作坊)

教學方式：

體驗、講述、演練、實作、研討

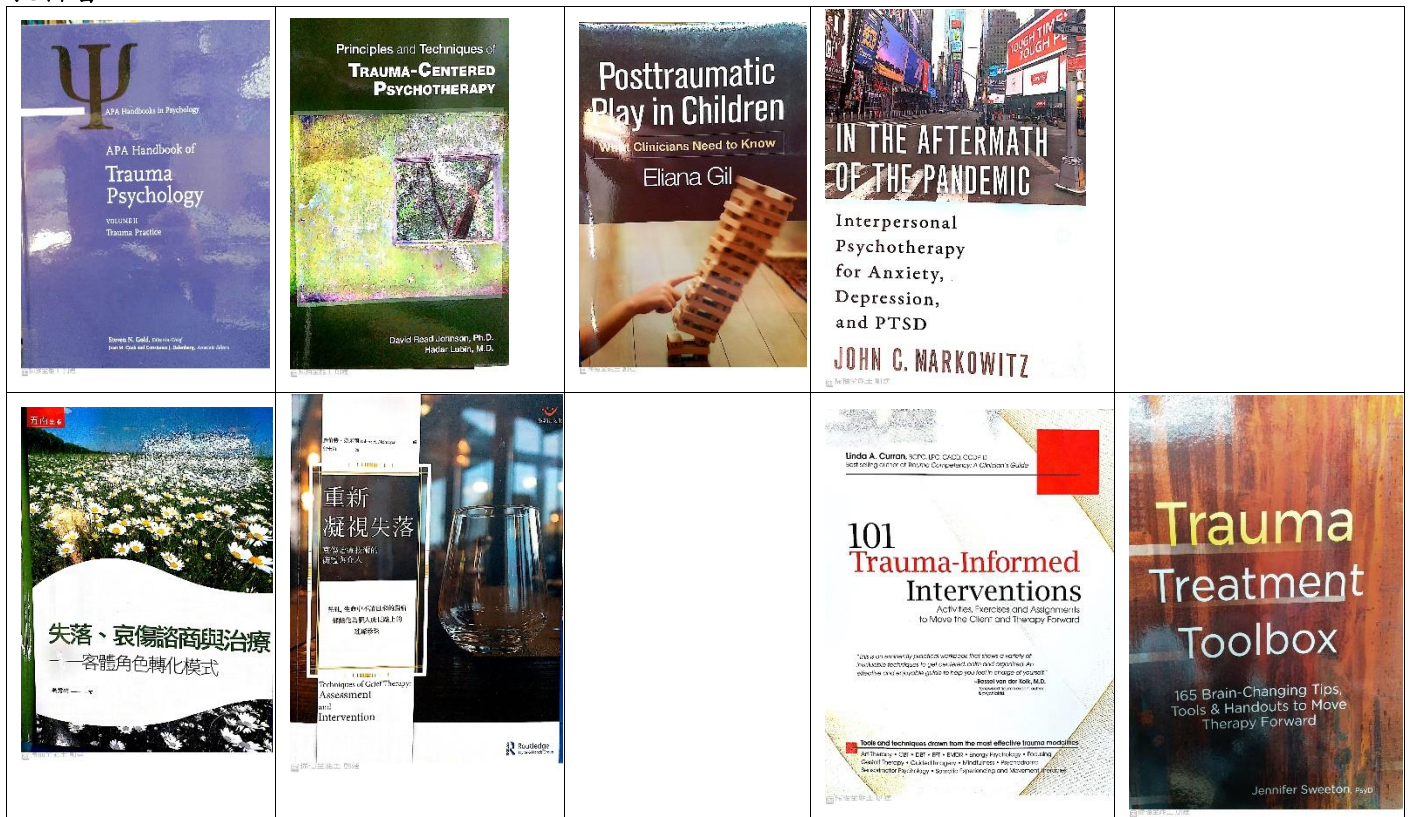
評量方式：

1. 平時作業、文獻閱讀報告討論與課程參與(50%，包含實務設計作業、資料統整與體驗報告等)
2. 小組實作工作坊（三人）：創傷或哀傷工作坊實作與紀錄反思 (20%，由小組成員選定主題進行模擬實驗，包含紀錄、回饋與反思等完整紀錄；需包含歷程紀錄與團隊反思週記)*小組實作，4/4 提出計畫書並與老師約時間討論 (包含 PPT 構想報告)。
3. 期末專題報告作業（個人）：專題發展寫作與報告(30%，可進行論述或實務議題討論或個案諮詢實作報告，3000-5000 字左右且參酌 5 篇以上 2010 年後之外文研究文獻&10 篇以上中文研究文獻，於 5/31 繳交；於期末課堂中作 15 分鐘/20 張 ppt 之專題演講)。Options:可由老師提供之子題進行延伸或探究。

課前閱讀推薦：



教科書：



專題報告主題推薦：

(待研議討論)

參考書：

**其他重要心理諮詢議題文獻，於課程授課時另訂。

Schedule - Seminar of Consultation

		Topics	Presentation/Workshop	Note/Paper Due
1	2/16	綜覽簡介&課程簡介 / 創傷失落與哀傷敘事		
2	2/23	社會建構與創傷、哀傷議題	R1	
3	3/1	創傷身心復甦與心智科學	R2	
4	3/9	創傷、哀傷的評估衡鑑與研究	R3	
5	3/16	創傷、哀傷之介入模式評比與探討：個別/社區	R4	
6	3/23	架構哀傷工作&衡鑑	R5	Neimeyer: 1.2
7	3/30	失落、哀傷諮商與治療：哀傷歷程與理論	吳秀碧教授	*P+QA 吳：一二篇
8	4/6	校際活動週		
9	4/13	創傷身心復甦(工作坊)	Group 1	
10	4/20	創傷知情(工作坊)	Group 2	
11	4/27	失落、哀傷諮商與治療：文化、轉化與自我經驗	吳秀碧教授	*P+QA 吳：三四篇
12	5/4	<i>Culture & Trauma: viewpoints from medical anthropology and psychoanalysis.</i>	Nicholas Bartlett 老師*	*P+QA Nick 事先閱讀
13	5/11	因應、關照、情緒共舞與重建、重寫(工作坊)	Group 3	Neimeyer:3-7
14	5/18	重組、重新凝視、擴展系統、團體、召喚(工作坊)	Group 4	Neimeyer:8-12
15	5/25	失落、哀傷諮商與治療：實務與應用	吳秀碧教授	*P+QA 吳：五篇
16	6/1	期末報告(一)：專題研究/實務研發分享		
17	6/8	期末報告(二)：專題研究/實務研發分享		
18	6/15	綜合座談與展望延伸討論(AP3M3)		繳交修正後專題報告 & 期末報告—6/18(六)

*P+QA: 2 Hr Presentation+1 Hr QA

 *Nicholas Bartlett 哥倫比亞大學教授/本系訪問學者，專長: Addiction and recovery, labor, civil society, psychoanalysis, groups and authority <http://ealac.columbia.edu/nicholas-bartlett/>